

# GRAPHTEC

## РЕЖУЩИЕ ПЛОТТЕРЫ

# FC8600 <sup>60/75/100/130/160</sup> series **NEW**

ЕЩЁ БОЛЕЕ МОЦНЫЕ И ПРОИЗВОДИТЕЛЬНЫЕ  
ПРОФЕССИОНАЛЬНЫЕ РЕЖУЩИЕ ПЛОТТЕРЫ



## НОВЫЕ ВОЗМОЖНОСТИ

### Программное обеспечение

Включает в себя драйверы, мощную программу для создания макетов Graphtec Studio, а также плагины для Corel Draw и Adobe Illustrator на русском языке.

### ARMS 5.0

Улучшенная система оптического позиционирования для резки вокруг отпечатанных изображений.

### Сетевой интерфейс

Встроенный интерфейс (10BASE-T/100BASE-TX) для использования плоттеров в сетевом окружении.

[www.realgraphtec.ru](http://www.realgraphtec.ru)

# ЛУЧШИЕ ХАРАКТЕРИСТИКИ В СВОЁМ КЛАССЕ

Режущие плоттеры FC8600 сочетают в себе высокую производительность и простоту использования

## Самые быстрые в своём классе

Максимальная скорость резки 1485 мм/с.

## Самые мощные в своём классе

Максимальное давление на нож 600 грамм. Вы можете резать более толстые и твёрдые материалы.

## Гарантированное качество резки длинных макетов

Точная резка макетов до 15 м в длину\*. 3 варианта давления прижимных роликов\*\*. Корзина для материала в комплекте.

\* при условиях и материалах, рекомендуемых Graphtec  
\*\* 3 варианта давления у средних роликов, 2 варианта — у крайних.



## 5 моделей для разных задач

Плоттеры с максимальной шириной резки от 61 см до 162 см.

FC8600-160	← 162cm (64 in.) →	Материал
FC8600-130	← 137cm (54 in.) →	
FC8600-100	← 106cm (42 in.) →	
FC8600-75	← 76cm (30 in.) →	
FC8600-60	← 61cm (24 in.) →	

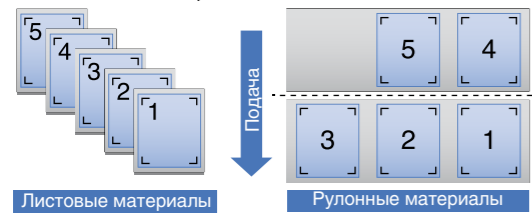


Наклейки и все применения Print & Cut | Резка лекал из бумаги и электрокартона | Наружная реклама | Наружная реклама с опцией Print & Cut | Резка высокоинтенсивной светоотражающей плёнки для дорожных знаков

## Производительность обеспечивается новыми возможностями

### Поточное позиционирование без ПК

Новое поколение системы автоматического позиционирования ARMS 5.0 гарантирует быструю и точную резку отпечатанных изображений. Плоттер самостоятельно распознаёт метки позиционирования на многочисленных копиях, ПК при этом не задействован.



Автоматическое отрезание. Плоттер может отрезать законченную работу от рулона специальным ножом (cross-cut).

### Встроенный сетевой интерфейс

Встроенный интерфейс (10BASE-T/100BASE-TX) предназначен для использования плоттеров по сети. Плоттеры также располагают портами USB 2.0 (Full speed) и RS-232C. Это делает возможным использование плоттера пользователями с различных рабочих станций.



## Новое программное обеспечение на русском языке

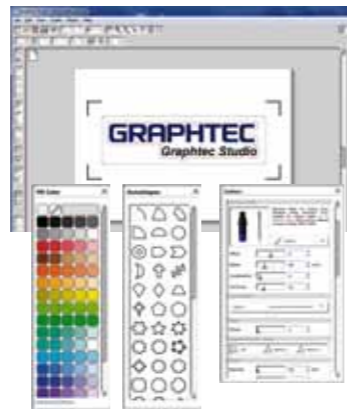


### Резка из Corel Draw или Adobe Illustrator Cutting Master 3

Cutting Master 3 — это встраиваемая программа, которая работает внутри программ Adobe Illustrator или Corel Draw. Она открывается в специальном окне. Пользователь создаёт макет в Adobe Illustrator или Corel Draw. После этого макет автоматически передаётся CM3 и отправляется на резку.

- Возможности Cutting Master 3:**
- позиционирование;
  - матричное копирование;
  - тайлинг;
  - создание дополнительных линий для чистки обложки;
  - установка параметров резки и т.д.

Поддерживаемые ОС	Windows 8 / 7 / Vista / XP Mac OS X 10.5.8 to 10.8
Поддерживаемые программы	Illustrator CS6 / CS5 / CS4 CorelDRAW X6 / X5 / X4



### Графическая программа Graphtec Studio

Graphtec Studio — это уникальная программа, созданная с учётом всех требований, предъявляемых к макетам для резки. Позволяет создавать макеты с учётом возможностей плоттера и управлять резкой.

Поддерживаемые ОС	Windows 8 / 7 / Vista / XP Mac OS X 10.5.8 to 10.8
-------------------	---

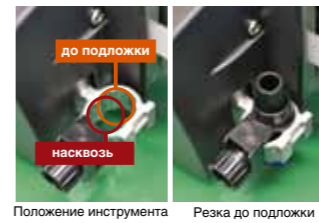
- Возможности Graphtec Studio:**
- создание векторных и растровых макетов;
  - редактирование (копирование, вращение и т.д.);
  - векторизация растровых картинок;
  - отправка заданий на разные плоттеры.

## Интуитивный дисплей



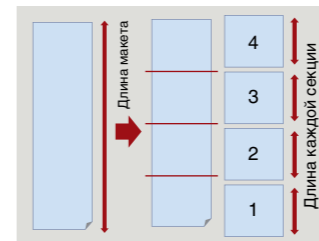
## Резка насквозь

Перфорация (резка бумаги и картона насквозь) реализована по-новому. Вместо перемещения ножа плоттер изменяет давление на него. Это увеличивает общую производительность плоттера.



## Автоматическое деление на секции

При резке длинных макетов и большом количестве линий плоттер может перемещать материал на большое расстояние много раз. Чтобы уменьшить общее количество длинных перемещений и повысить точность резки, плоттеры FC8600 автоматически разбивают длинные макеты на короткие панели и режут их последовательно.



## Двойная конфигурация

Пользователь может выбрать между двумя наборами установок для плоттера. Это удобно, к примеру, если плоттером пользуются разные операторы.



## Конфигурация с двумя инструментами одновременно (опционально)

На каретке устанавливаются нож и перо одновременно — это важно при черчении и резке лекал и раскладок.



Возможна установка дополнительных держателей рулона (до 3-х). Возможна загрузка материала как спереди, так и сзади плоттера.

## Контроллер плоттера Plotter Controller

Контроллер позволяет управлять всеми параметрами резки с экрана ПК на русском языке. Его можно запустить параллельно с другими программами для работы с плоттером и управлять работой плоттера в режиме он-лайн.

Поддерживаемые ОС**	Windows 8 / 7 / Vista / XP
---------------------	----------------------------

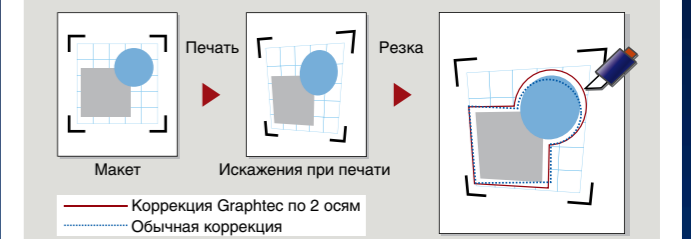
## Cutting Master 2\*

Cutting Master 2 — это встраиваемая программа, которая работает внутри программ Adobe Illustrator или Corel Draw. Программа для вывода на резку и управления плоттером.

Поддерживаемые ОС**	Windows 8 / 7 / Vista / XP / 2000 Mac OS X 10.2 to 10.7 (Classic mode is not supported)
Поддерживаемые ПО**	Win: Adobe Illustrator (8 to CS5) CorelDRAW (10 to X5) Mac: Adobe Illustrator (10 to CS5)

## 4-х точечное позиционирование

Позволяет корректировать погрешность, возникающую при печати, и добиться идеального «попадания» контура в нужное место отпечатанного изображения.



## Поточное позиционирование

Поточное позиционирование используется при резке большого количества одинаковых заданий.

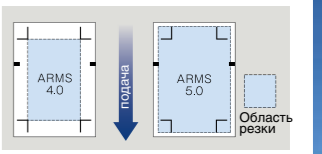
## Сегментирование\*

Промежуточные метки позволяют проводить индивидуальное 4-х точечное позиционирование каждого сегмента материала. Это обеспечивает точную резку при работе с длинными материалами, даже если он где-то помялся.



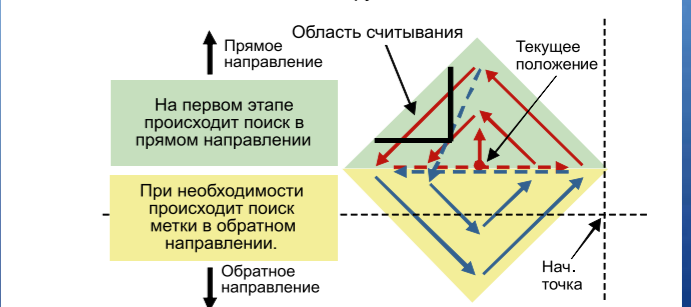
## Большая область резки

Область резки увеличена. Теперь при использовании ARMS 5.0 плоттеры режут и за пределами меток позиционирования. Это увеличивает общую производительность и позволяет эффективно использовать материал.



## Автоматический поиск меток

Первая метка ищется автоматически. Больше нет необходимости выставлять каретку вручную. Задан новый алгоритм поиска метки, делающий её обнаружение более надёжным.



## Автонастройка чувствительности

В зависимости от цвета материала и уровня отражённого сигнала система настраивает чувствительность датчика автоматически. Метка определяется по контрасту её яркости и яркости используемого материала. Таким образом могут считываться контрастные метки с материалов разных цветов.

## Управление ARMS с ПК

Считывание меток можно контролировать непосредственно с компьютера с помощью системы ARMS. Следующие программы поддерживают работу с метками для позиционирования:

- Cutting Master 2
- Cutting Master 3
- Graphtec Studio
- Graphtec Studio Pro
- Plotter Controller

\* Самое свежее ПО для плоттеров Graphtec вы можете скачать на [www.realgraphtec.ru](http://www.realgraphtec.ru)



Технические характеристики					
Модель	FC8600-60	FC8600-75	FC8600-100	FC8600-130	FC8600-160
Процессор	32-bit CPU				
Конфигурация	Рулонный плоттер				
Тип двигателя	Серводвигатель с цифровым управлением				
Максимальная область резки (Ш x Д) *	610 мм x 50 м	762 мм x 50 м	1067 мм x 50 м	1372 мм x 50 м	1626 мм x 50 м
Диапазон гарантируемой точности **	590 мм x 15 м	742 мм x 15 м	1043 мм x 10 м, 894 мм x 15 м	1342 мм x 10 м, 894 мм x 15 м	1603 мм x 10 м, 894 мм x 15 м
Загружаемый материал	50 мм				
	минимум	770 мм	920 мм	1224 мм	1529 мм
Максимальная ширина cross cut	734 мм	886 мм	1191 мм	1496 мм	1750 мм
Количество прижимных роликов	2	2	3	3	4
Макс. скорость резки	1485 мм/сек под углом 45°				
Осевое ускорение	Макс. 39,2 м/сек² (4G), 8 шагов				
Давление при резке	Макс. 5,88 Н (600 гр), 48 шагов				
Механическое разрешение	0,005 мм				
Программное разрешение	GP-GL: 0,1/0,05/0,025/0,01 мм; HP-GL™: 0,025 мм				
Точность резки**	Макс. 0,1 мм или 0,1% длины прорезаемого материала				
Повторяемость**	Макс. 0,1 мм до 2 м (без учёта расширения и растяжения прорезаемого материала)				
Мин. размер вырезаемого знака	Примерно 3 мм буквенно-цифровых (зависит от подложки и материала)				
Количество удерживаемых инструментов	1 инструмент (нож, фломастер, паунсинг), 2 инструмента (нож и фломастер) при установленном (опционально) держателе второго инструмента				
Тип лезвий	Легированная сталь (диаметр 0,9 мм или 1,5 мм)				
Типы фломастеров	Капиллярные и шариковые				
Паунсинг	Диаметр 1,2 мм (паунсинг PPA33-TP12)				
Прорезаемые материалы***	Самоклеющаяся виниловая пленка, термопленка, светоотражающая пленка, флуоресцентная пленка, бумага, картон, магнитный винил				
Бумага для паунсинга	Толщиной 0,06–0,13 мм				
Лазерная указка	Встроенная в каретку				
Нож cross-cut	Встроен в каретку				
Перфорация	Поддерживается				
Система считывания меток	Считывает метки оптическим датчиком (ARMS5.0), сегментирование и компенсация множественных меток, четырёхточечное осевое расположение, автоматическое считывание меток				
Интерфейс	USB2.0 (full speed), RS-232C, Ethernet (10BASE-T/10BASE-TX)				
Буферная память	2МБ				
Командные режимы	GP-GL / HP-GL™ emulation (устанавливается меню или команду, выбор между GP-GL, HP-GL TM или автовыбор)				
Задание порядка резки	Двойная конфигурация (2 пользовательские настройки с 8 заданиями порядка резки для каждого пользователя)				
Дисплей	Жидкокристаллический дисплей (7,6 см, с подсветкой)				
Параметры сети	100–240 В, 50–60 Гц				
Потребляемая мощность, Вт макс	160				
Окружающая среда	Температура: +10...+32°C, влажность: 35%...75%				
Гарантированная точность при указанных условиях работы	Температура: +16...+32°C, влажность: 35%...75%				
Габариты	1128x715x1219 мм	1278x715x1219 мм	1578x715x1219 мм	1878x715x1219 мм	2138x715x1219 мм
Вес со стандом, кг	38	42	46	54	59
Поставляемое программное обеспечение****	Windows driver, Plotter controller, Graphtec Studio, Cutting Master				
Совместимые ОС	Windows 8 / Windows 7 / Windows Vista / Windows XP / Macintosh OS 10.5.8 – 10.8				
Совместимые стандарты	Безопасность	UL60950-1, cUL, CE mark (Low voltage and EMC), KC mark (Low voltage and EMC), Postcert			
	EMC	FCC-A, EN55022-A			

\* При установленном держателе 2-го инструмента, максимальная область резки меняется (FC8600-60: 601 мм, FC8600-75: 753 мм, FC8600-100: 1053 мм, FC8600-130: 1352 мм, FC8600-160: 1613 мм.

\*\* При работе с материалами и параметрами, рекомендованными Graphtec. При резке длинных материалов используется корзина.

\*\*\* При резке высокоинтенсивной светоотражающей пленки рекомендуется использовать ножи CB15UA/CB15UA-K30 и усиленную подложку

\*\*\*\* Больше информации о совместимости с ОС или программным обеспечением на сайте [www.realgraphtec.ru](http://www.realgraphtec.ru)

Опции		
Наименование	Артикул	Описание
Держатель рулонов	RSK0020	Для FC8600-60
	RSK0021	Для FC8600-75
	RSK0022	Для FC8600-100
	RSK0023	Для FC8600-130
	RSK0024	Для FC8600-160
Держатель второго инструмента	ЕСК0009	Держатель второго инструмента
Фланцы	ОРН-A21	Фланцы для удержания материала
Дополнительный прижимной ролик	ОРН-A22	Дополнительный прижимной ролик

Расходные материалы				
Наименование	Артикул	Описание	Упаковка	
Держатель ножа	RHP33-CB09N-HS	Для ножа диаметром 0,9 мм (серия CB09U)	1 шт. в упак.	
	RHP33-CB15N-HS	Для ножа диаметром 1,5 мм (серия CB15U)	1 шт. в упак.	
	RHP35-CB09N-HS	Для ножа диаметром 0,9 мм (серия CB09U)	1 шт. в упак.	
	RHP35-CB15N-HS	Для ножа диаметром 1,5 мм (серия CB15U)	1 шт. в упак.	
Нож	CB09UB-5	Диаметр 0,9 мм суперсталь	5 ножей в упак.	
	CB09UB-K60-5	Диаметр 0,9 мм, угол 60° легированная сталь, для резки тонкой плёнки	5 ножей в упак.	
	CB15U-5	Диаметр 1,5 мм легированная сталь	5 ножей в упак.	
	CB15U-K30-5	Диаметр 1,5 мм, угол 30° легированная сталь, для резки пескоструйной плёнки	5 ножей в упак.	
	CB15U-K20-2SP	Диаметр 1,5 мм, угол 20° легированная сталь, для резки пескоструйной плёнки	2 ножа в упак.	
	CB15UA-5	Диаметр 1,5 мм, для резки высокоинтенсивной светоотражающей плёнки	5 ножей в упак.	
	CB15UA-K30-5	Диаметр 1,5 мм, угол 30° легированная сталь, для резки высокоинтенсивной светоотражающей плёнки	5 ножей в упак.	
	CB15UB-2	Диаметр 1,5 мм, для резки мелких деталей	2 ножа в упак.	
	Нож cross-cut	CT01H	Стандартный	1 нож в упак.
		CT02U	Для резки твёрдых материалов	1 нож в упак.
Держатель капиллярных фломастеров	RHP31-FIBER	Для серии KF 700	1 шт. в упак.	
Фломастер капиллярный	KF700-BK	Черный для плоттера Graphtec	10 шт. в упак.	
	KF700-RD	Красный для плоттера Graphtec	10 шт. в упак.	
	KF700-BL	Синий для плоттера Graphtec	10 шт. в упак.	
Держатель шариковых фломастеров	RHP34-BALL	Для серии KB700	10 шт. в упак.	
Фломастер шариковый	KB700-BK	Черный для плоттера Graphtec	10 шт. в упак.	
Паунсинг	PPA33-TP12	Стальной, диаметр 1, 2 мм	1 шт. в упак.	

Windows — зарегистрированная торговая марка компании Microsoft Corporation в США и других странах. P3-ПД — зарегистрированная торговая марка компании Hewlett-Packard. Macintosh — зарегистрированная торговая марка компании Apple Computer. Adobe Illustrator — зарегистрированная марка компании Adobe Systems Inc. Другие названия в этом документе являются зарегистрированными торговыми марками соответствующих компаний. Вся информация в этом документе может изменяться без предупреждения.

# GRAPHTEC

Официальный дистрибьютор Graphtec в России:

**Компания РуссКом-Реклама**

Тел. (495) 785 5809

Москва, 105082, Рубцовская наб., 2 корпус 5

Официальный дилер:

Интернет <http://www.realgraphtec.ru>

Стандартные аксессуары		
Наименование	Количество	Описание
Кабель	1	Тип зависит от страны
Держатель ножа	1	RHP33-CB09N-HS
Нож	1	CB09UB
Держатель капиллярных фломастеров	1	RHP31-FIBER
Фломастер капиллярный	1	KF700-BK
Стенд	1	В разобранном виде
Держатель рулонов	1	В разобранном виде
Корзина	PG0039	Для FC8600-60
	PG0040	Для FC8600-75
	PG0041	Для FC8600-100
	PG0042	Для FC8600-130
	PG0043	Для FC8600-160
USB кабель	1	USB 2.0, длина 2,9 м
DVD-ROM	1	Инструкция (PDF), Windows driver, PIO (Plotter controller, Graphtec Studio, Cutting Master 3)
Инструкция	3	Руководство по быстрому старту, инструкция по безопасности, инструкция на русском языке

